

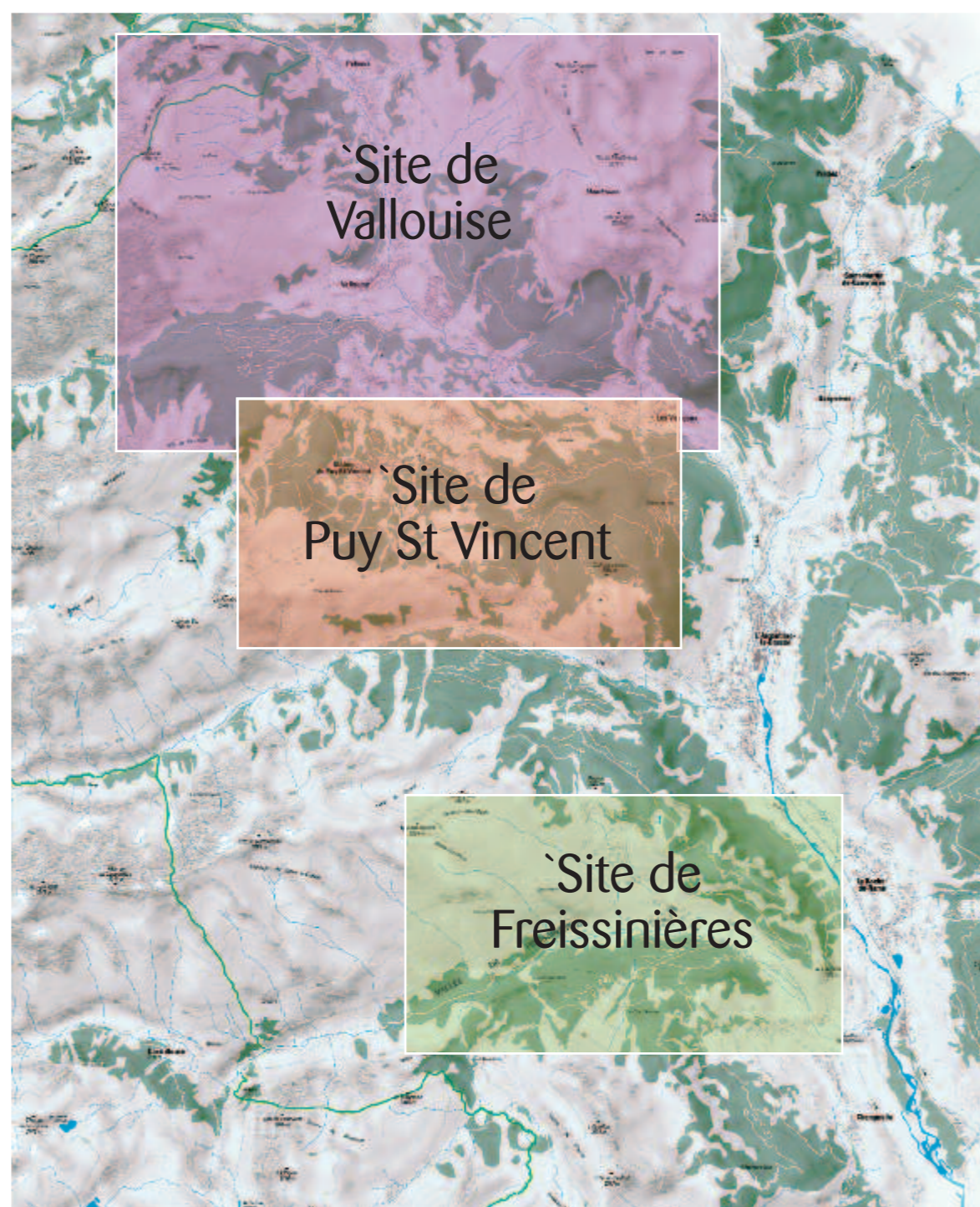
Toutes les informations, tarifs et conditions d'enneigement sur
Secours en Montagne
09 92 22 22 22
0810 00 11 12
Office de tourisme du Pays des Écrins
04 92 20 95 49
Maison du tourisme de Freissinières
Puy St Vincent : 06 82 44 58 81,
Vallouise : 06 38 64 75 04,
en direct !
Les pisteurs vous répondent

Nombres utiles



Pays des Écrins
COMMUNAUTÉ DE COMMUNES

Le Pays des Écrins : 3 sites, 3 ambiances



Plan général des sites

Vallouise : 25 km de pistes

Des Vigneaux à Pelvoux, le site de Vallouise offre une grande étendue de pistes variée au cœur d'une vallée bien vivante s'enfonçant dans le sauvage massif des Écrins. Une plaine ludique, des pistes douces au fil de l'eau et une vallée très nature, tout cela à proximité des villages, de leurs commerces et leurs animations.



Vallouise - Pelvoux - Les Vigneaux

- | | | |
|----|--|--------|
| 1 | La Plaine | 2,8 km |
| 2 | Le Moulin | 4,3 km |
| 3 | Le Ranch | 3 km |
| 4 | Le Chambon | 2,6 km |
| 5 | La Petite Onde | 5,1 km |
| 6 | La Grande Onde | 5,1 km |
| 7 | Le Grand Bois | 2 km |
| 8 | Les Grésionières | 2 km |
| 9 | Le Gyr | 2,5 km |
| 10 | Les Claux (petite) | 1,5 km |
| 11 | Les Claux (grande) | 2,5 km |
| | Itinéraire Nordique d'Entre-les-Aigues | |
| | Pistes Piéton | |



Sites nordiques du Pays des Écrins

Hauts Alpes
Ski de fond



Les +

- Une boucle d'initiation en accès libre sur chaque site !

À Vallouise, Pelvoux, Freissinières et Puy St Vincent 1400, cette piste facile permet de venir découvrir le ski de fond, gratuitement !

- Un forfait 3 heures, économique !

Tous les sites proposent un mini forfait pour 3 heures de ski, déjà de quoi se fatiguer !

Sécurité et règles de bonne conduite

- Respectez le sens des pistes.
- Skiez bien à droite.
- Ne stationnez pas sur les pistes.
- Ne vous laissez pas surprendre par la nuit.
- Ne surestimez pas vos possibilités.
- Ne jetez pas vos déchets dans la nature !

Puy-Saint-Vincent : 25 km de pistes

Un site d'altitude au cadre et à l'enneigement exceptionnel. Un domaine varié et pentu avec des panoramas époustouffants de la Vallée de la Durance au Glacier Blanc, ce site ravira les amateurs de grands paysages. Ouvert tôt en saison et souvent jusqu'à mi-avril, il enchante tous les amateurs de ski grandeur nature.

- | | | |
|----|---------------------------------------|--------|
| 1 | Tournoux | 1 km |
| 2 | Le Lauzet | 2,8 km |
| 3 | La Rochaille | 0,8 km |
| 4 | Tour de la Pousterle | 2,3 km |
| 5 | Les Têtes (petite) | 2,8 km |
| 6 | Les Têtes (grande) | 4,5 km |
| 7 | Route du Col | 2,5 km |
| 8 | Combe Noire | 2,5 km |
| 9 | Le Belvédère | 1 km |
| 10 | Boucles du Villaret | 3,8 km |
| 11 | Les Charbonnières | 4,4 km |
| 12 | Itinéraire Nordique de Narreyroux | |
| 13 | Itinéraire Nordique Vallon du Fournel | |
| | Pistes Piéton | |
- ⚠ DANGER: Traversée de pistes de ski alpin !



Nouveau

Pour gagner facilement le domaine d'altitude de Puy-Saint-Vincent à partir de la station 1400, il est possible d'utiliser le télésiège des Prés. Il suffit de se présenter aux caisses des remontées mécaniques et il vous sera remis une montée piéton sur présentation d'un forfait de ski de fond en cours de validité.



Conception Empreinte Graphique 2010. Crédit Photos : OT Pays des Écrins / M. Durand, P. Mascloux, P. Putelat. Carte : Mogoma & OT PE. Impression : Louis Jean / Label Imprim'Vert.

Freissinières : 17 km de pistes

Un site qui fait peau neuve, dans un cadre Haute-Montagne unique. La longue vallée glaciaire réputée pour ses cascades de glace est un site nordique où chacun trouvera son plaisir : Une plaine ensoleillée pour s'amuser en famille et des pistes bien raides en forêt, réservées aux sportifs!

- | | | |
|---|-----------------------------------|--------|
| 1 | Mini plaine | 2 km |
| 2 | La Plaine | 5 km |
| 3 | Les Allouvières | 5 km |
| 4 | L'Adret | 5 km |
| 5 | L'Ubac | 5 km |
| 6 | Bois de Monsieur | 3,5 km |
| 7 | Itinéraire Nordique du Col d'Anon | |
| | Pistes Piéton | |



Piétons, raquettes Attention !

Les pistes de ski sont réservées à la glisse. Il est nécessaire de respecter le travail des dameurs pour permettre à chacun de pratiquer son activité. Veuillez respecter les traces et rester en bord de piste !

Lorsque les pistes de piétons suivent les pistes de ski de fond :

- Le centre de la piste : il est réservé aux skieurs de skating, qui nécessite une piste bien plate !
- Le bord de piste : il est réservé aux skieurs d'alternatif, avec leur trace ou « rail ».

Tout cela ne supporterait pas vos traces de pas !
Pour vous : c'est de l'autre côté, en bord de piste !

Les skieurs payent pour avoir des pistes damées, respectez-les !

